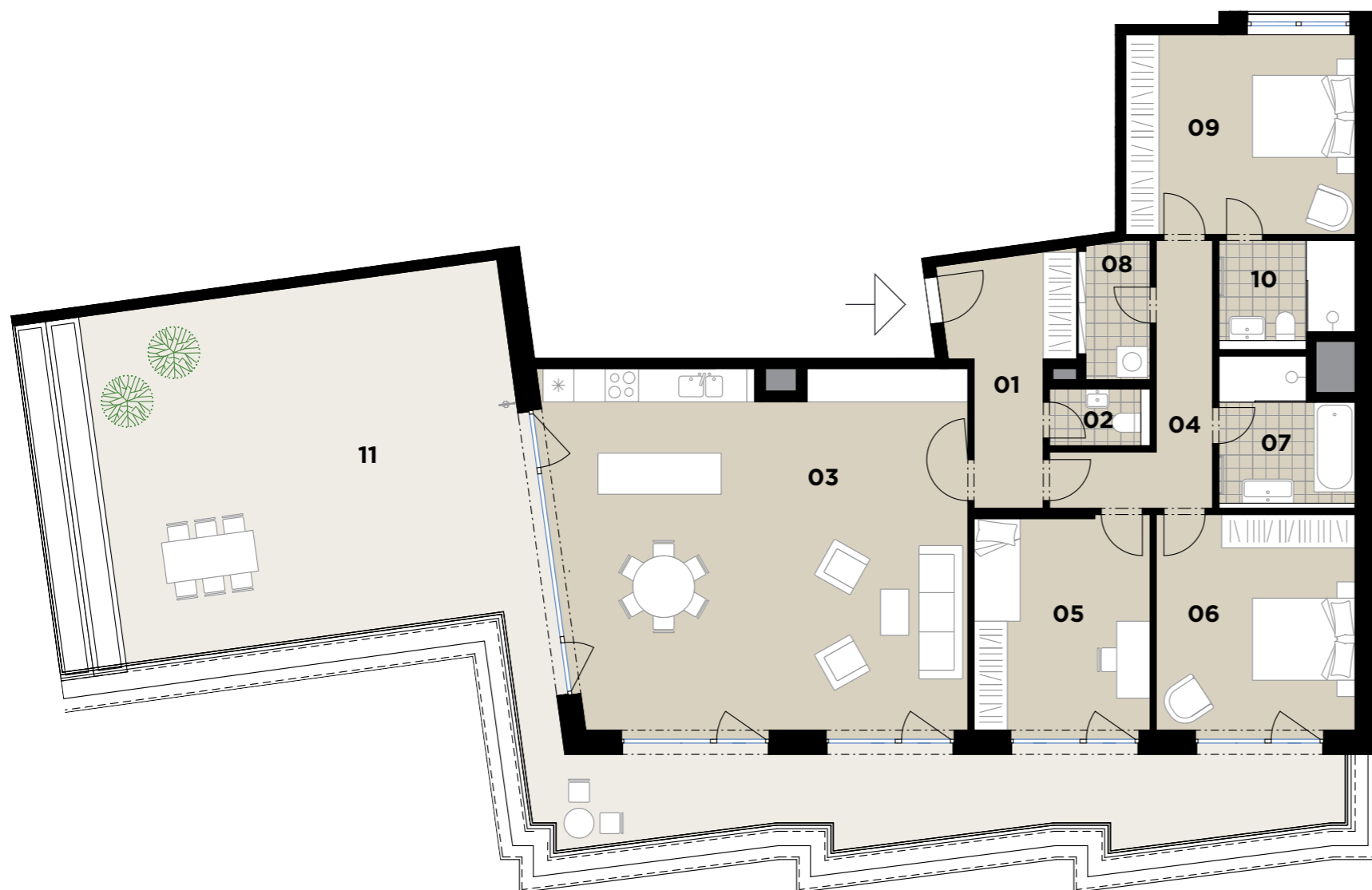
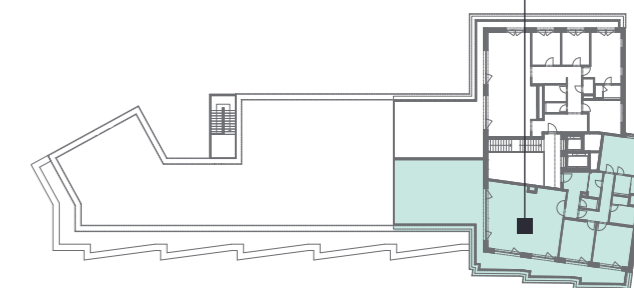


701

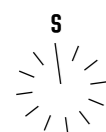
7.NP

4+kk

146,6 m²



01	Předsíň / Hall	9,6 m ²
02	WC / Toilet	2,2 m ²
03	Obývací pokoj + KK / Living Room + Kitchen	57,0 m ²
04	Chodba / Corridor	8,5 m ²
05	Pokoj / Room	14,7 m ²
06	Pokoj / Room	16,7 m ²
07	Koupelna / Bathroom	7,0 m ²
08	Komora / Utility Room	3,4 m ²
09	Ložnice / Bedroom	17,4 m ²
10	Koupelna / Bathroom	5,4 m ²
OBYTNÁ PLOCHA / LIVING AREA		141,9 m²
	Svislé konstrukce / Vertical Structures	4,7 m ²
PLOCHA BYTU / APARTMENT AREA		146,6 m²
11	Terasa / Terrace	100,3 m ²
PLOCHA CELKEM / TOTAL AREA		246,9 m²



0 5 m

Podlahová plocha bytu dle platných právních předpisů (nařízení vlády č. 366/2013 Sb.) znamená celkovou plochu všech místností bytu a také plochy pod nosnými i nenosnými zdmi, přízdívkami a jádry (zde označené jako svislé konstrukce). Jedná se o plochu, která je vymezená obvodovými zdmi bytu. Plochy jednotlivých místností jsou pouze orientační. Vyrobené zařízení v plánech bytů (nábytek, kuch. linka, el. spotřebiče atd.) není součástí dodávky. Rozsah dodávky je specifikován ve standardu. Investor si vyhrazuje právo na drobné úpravy.