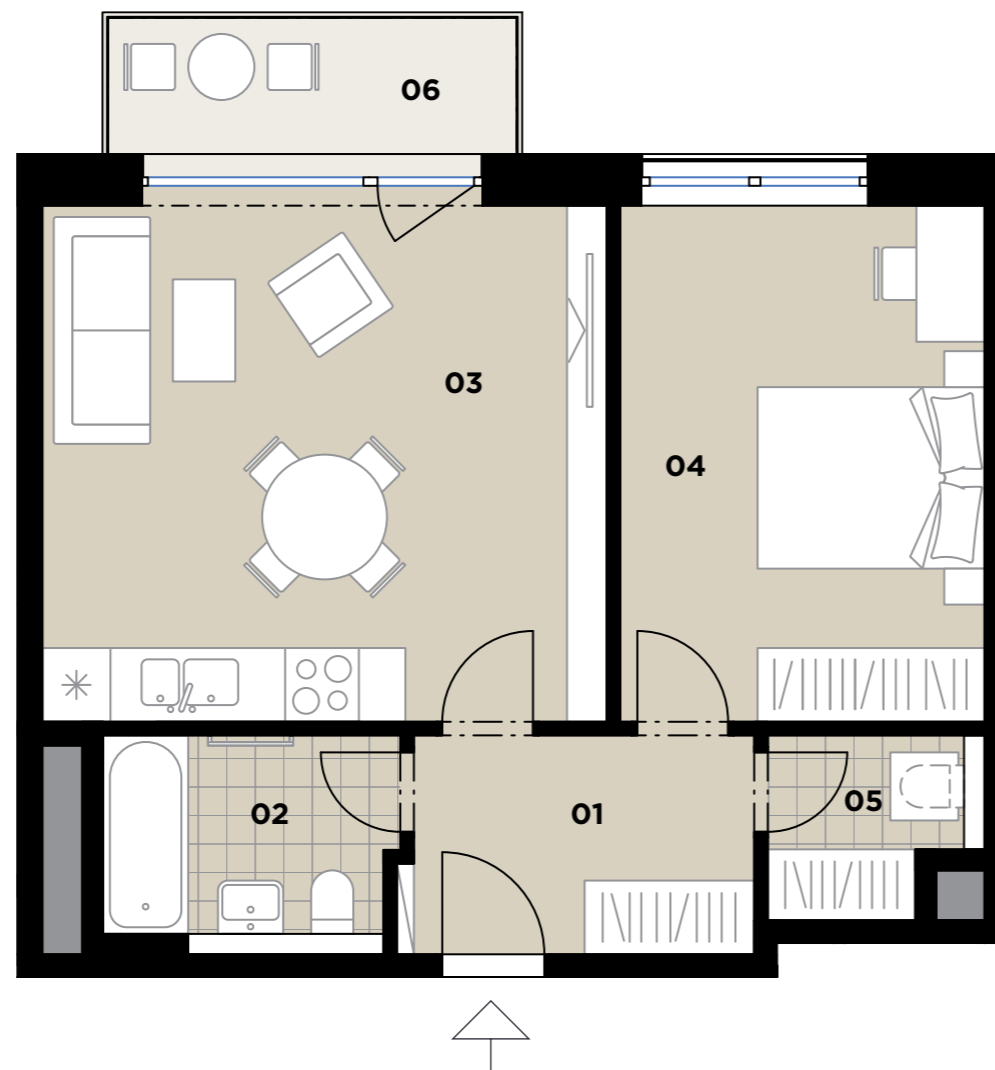
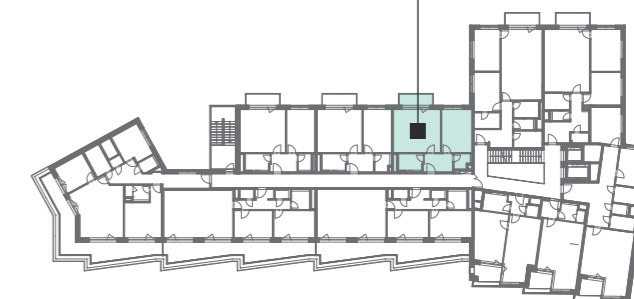


609

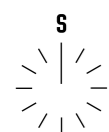
6.NP

2+kk

53,3 m<sup>2</sup>



01	Předsíň / Hall	6,4 m <sup>2</sup>
02	Koupelna / Bathroom	4,8 m <sup>2</sup>
03	Obývací pokoj + KK / Living Room + Kitchen	23,2 m <sup>2</sup>
04	Ložnice / Bedroom	14,6 m <sup>2</sup>
05	Komora / Utility Room	2,7 m <sup>2</sup>
<b>OBYTNÁ PLOCHA / LIVING AREA</b>		<b>51,7 m<sup>2</sup></b>
Svislé konstrukce / Vertical Structures		1,6 m <sup>2</sup>
<b>PLOCHA BYTU / APARTMENT AREA</b>		<b>53,3 m<sup>2</sup></b>
06	Balkon / Balcony	4,9 m <sup>2</sup>
<b>PLOCHA CELKEM / TOTAL AREA</b>		<b>58,2 m<sup>2</sup></b>



0 5 m

Podlahová plocha bytu dle platných právních předpisů (nařízení vlády č. 366/2013 Sb.) znamená celkovou plochu všech místností bytu a také plochy pod nosnými i nenosnými zdmi, přízdívkami a jádry (zde označené jako svislé konstrukce). Jedná se o plochu, která je vymezená obvodovými zdmi bytu. Plochy jednotlivých místností jsou pouze orientační. Vyrobené zařízení v plánech bytů (nábytek, kuch. linka, el. spotřebiče atd.) není součástí dodávky. Rozsah dodávky je specifikován ve standardu. Investor si vyhrazuje právo na drobné úpravy.