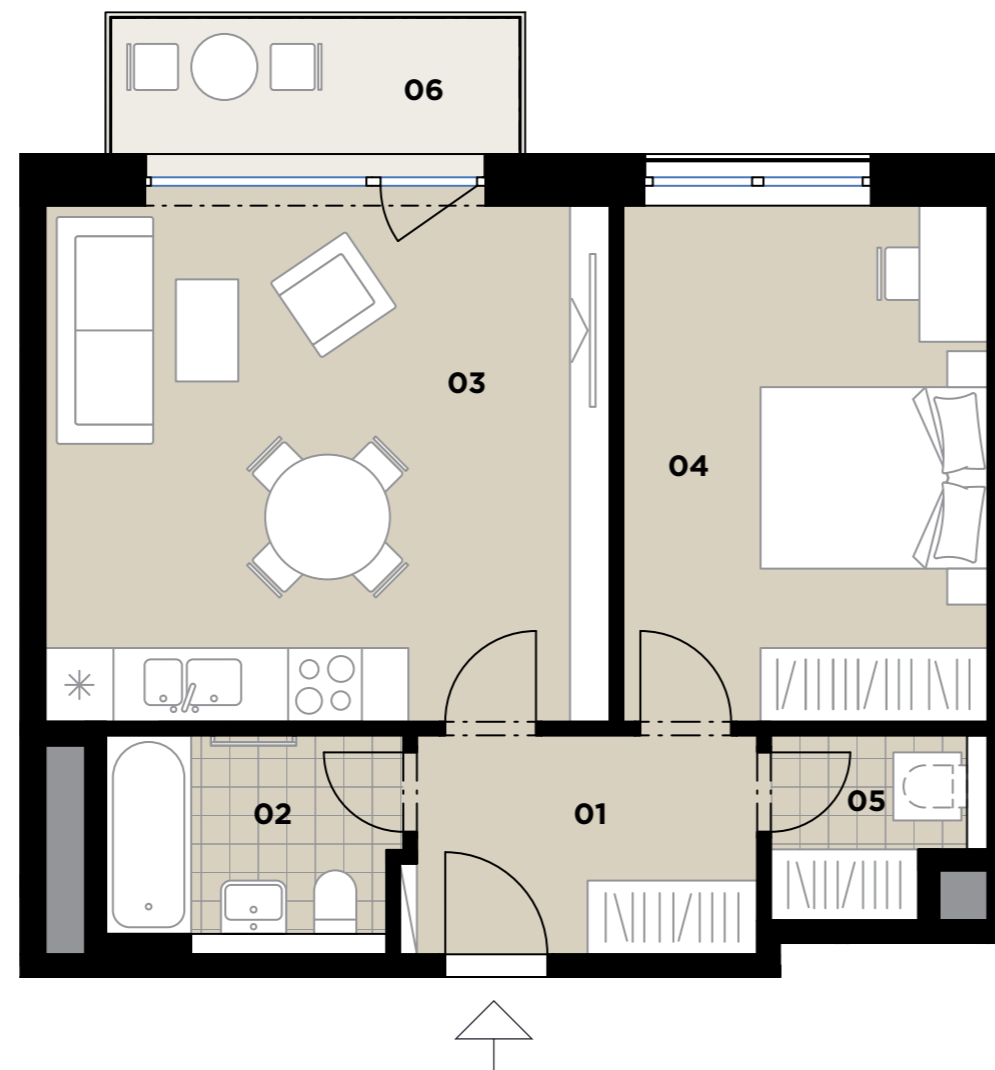
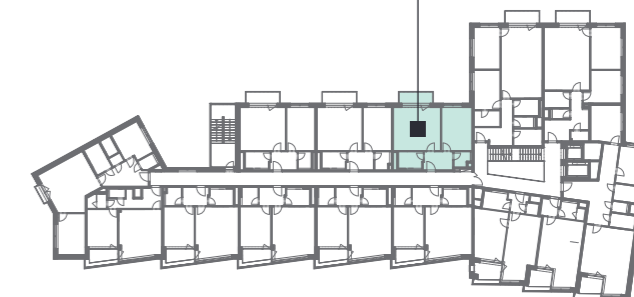


412

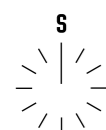
4.NP

2+kk

53,3 m<sup>2</sup>



|                                     |  |                           |
|-------------------------------------|--|---------------------------|
| 01                                  | Předsíň / Hall                             | 6,4 m <sup>2</sup>        |
| 02                                  | Koupelna / Bathroom                        | 4,8 m <sup>2</sup>        |
| 03                                  | Obývací pokoj + KK / Living Room + Kitchen | 23,2 m <sup>2</sup>       |
| 04                                  | Ložnice / Bedroom                          | 14,6 m <sup>2</sup>       |
| 05                                  | Komora / Utility Room                      | 2,7 m <sup>2</sup>        |
| <b>OBYTNÁ PLOCHA / LIVING AREA</b>  |  | <b>51,7 m<sup>2</sup></b> |
|                                     | Svislé konstrukce / Vertical Structures    | 1,6 m <sup>2</sup>        |
| <b>PLOCHA BYTU / APARTMENT AREA</b> |  | <b>53,3 m<sup>2</sup></b> |
| 06                                  | Balkon / Balcony                           | 4,9 m <sup>2</sup>        |
| <b>PLOCHA CELKEM / TOTAL AREA</b>   |  | <b>58,2 m<sup>2</sup></b> |



Podlahová plocha bytu dle platných právních předpisů (nařízení vlády č. 366/2013 Sb.) znamená celkovou plochu všech místností bytu a také plochy pod nosnými i nenosnými zdmi, přízdívkami a jádry (zde označené jako svislé konstrukce). Jedná se o plochu, která je vymezená obvodovými zdmi bytu. Plochy jednotlivých místností jsou pouze orientační. Vyrobené zařízení v plánech bytů (nábytek, kuch. linka, el. spotřebiče atd.) není součástí dodávky. Rozsah dodávky je specifikován ve standardu. Investor si vyhrazuje právo na drobné úpravy.