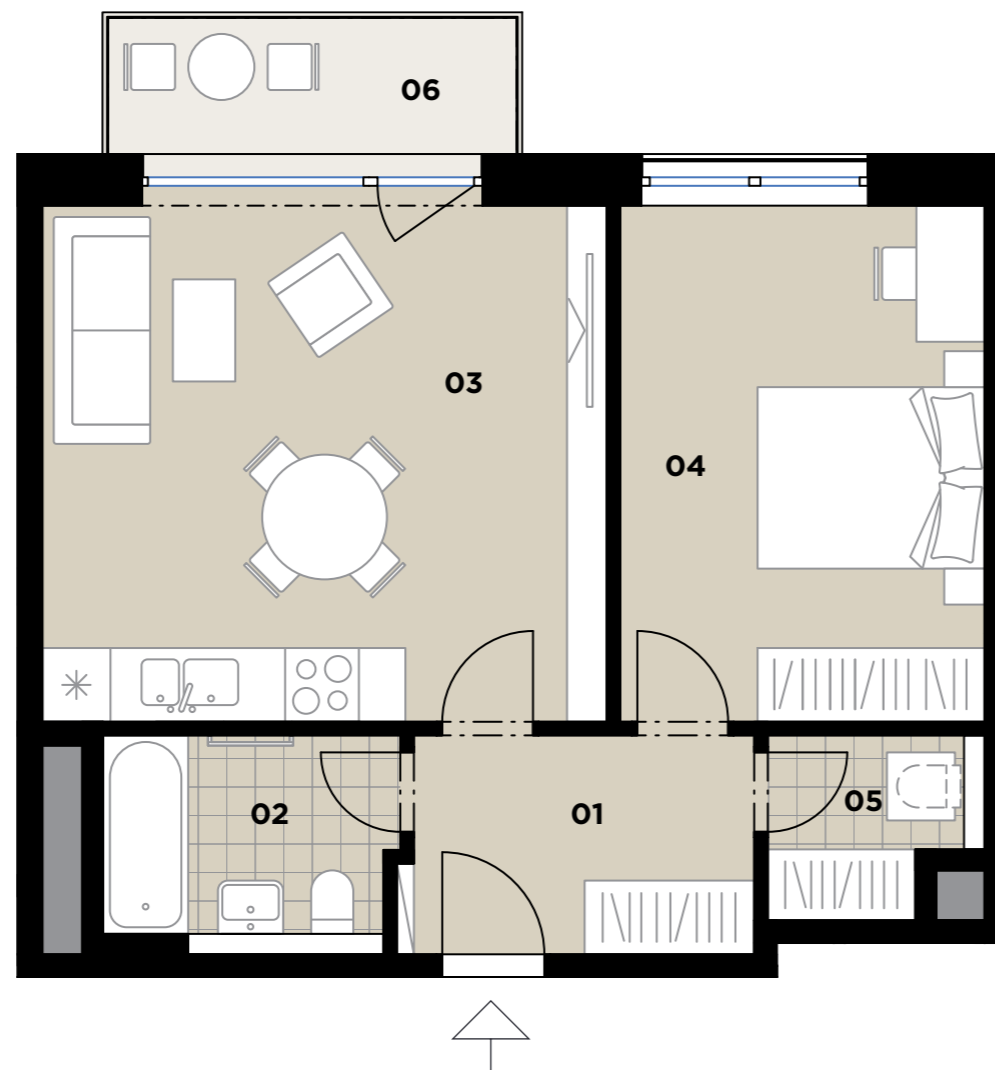
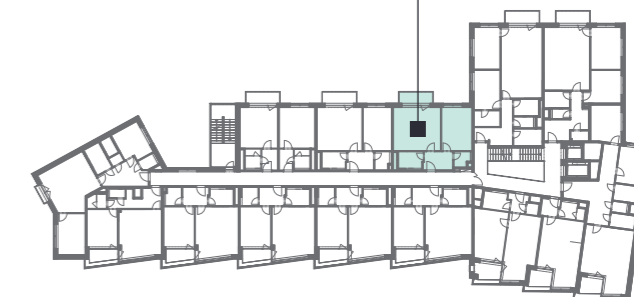


312

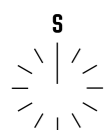
3.NP

2+kk

53,3 m²



| | | |
|---|--|---------------------------|
| 01 | Předsíň / Hall | 6,4 m ² |
| 02 | Koupelna / Bathroom | 4,8 m ² |
| 03 | Obývací pokoj + KK / Living Room + Kitchen | 23,2 m ² |
| 04 | Ložnice / Bedroom | 14,6 m ² |
| 05 | Komora / Utility Room | 2,7 m ² |
| OBYTNÁ PLOCHA / LIVING AREA | | 51,7 m² |
| Svislé konstrukce / Vertical Structures | | 1,6 m ² |
| PLOCHA BYTU / APARTMENT AREA | | 53,3 m² |
| 06 | Balkon / Balcony | 4,9 m ² |
| PLOCHA CELKEM / TOTAL AREA | | 58,2 m² |



Podlahová plocha bytu dle platných právních předpisů (nařízení vlády č. 366/2013 Sb.) znamená celkovou plochu všech místností bytu a také plochy pod nosnými i nenosnými zdmi, přízdívkami a jádry (zde označené jako svislé konstrukce). Jedná se o plochu, která je vymezená obvodovými zdmi bytu. Plochy jednotlivých místností jsou pouze orientační. Vyrobené zařízení v plánech bytů (nábytek, kuch. linka, el. spotřebiče atd.) není součástí dodávky. Rozsah dodávky je specifikován ve standardu. Investor si vyhrazuje právo na drobné úpravy.