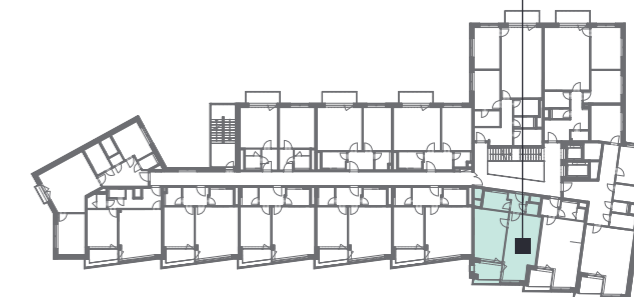


307

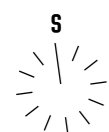
3.NP

2+kk

52,5 m²



01	Předsiň / Hall	3,8 m ²
02	Koupelna / Bathroom	5,2 m ²
03	Komora / Utility Room	1,6 m ²
04	Obývací pokoj + KK / Living Room + Kitchen	22,3 m ²
05	Ložnice / Bedroom	17,8 m ²
OBYTNÁ PLOCHA / LIVING AREA		50,7 m²
	Svislé konstrukce / Vertical Structures	1,8 m ²
PLOCHA BYTU / APARTMENT AREA		52,5 m²
06	Lodžie / Loggia	5,0 m ²
PLOCHA CELKEM / TOTAL AREA		57,5 m²



Podlahová plocha bytu dle platných právních předpisů (nařízení vlády č. 366/2013 Sb.) znamená celkovou plochu všech místností bytu a také plochy pod nosnými i nenosnými zdmi, přízdívkami a jádry (zde označené jako svislé konstrukce). Jedná se o plochu, která je vymezená obvodovými zdmi bytu. Plochy jednotlivých místností jsou pouze orientační. Vyrobené zařízení v plánech bytů (nábytek, kuch. linka, el. spotřebiče atd.) není součástí dodávky. Rozsah dodávky je specifikován ve standardu. Investor si vyhrazuje právo na drobné úpravy.