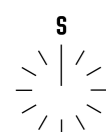
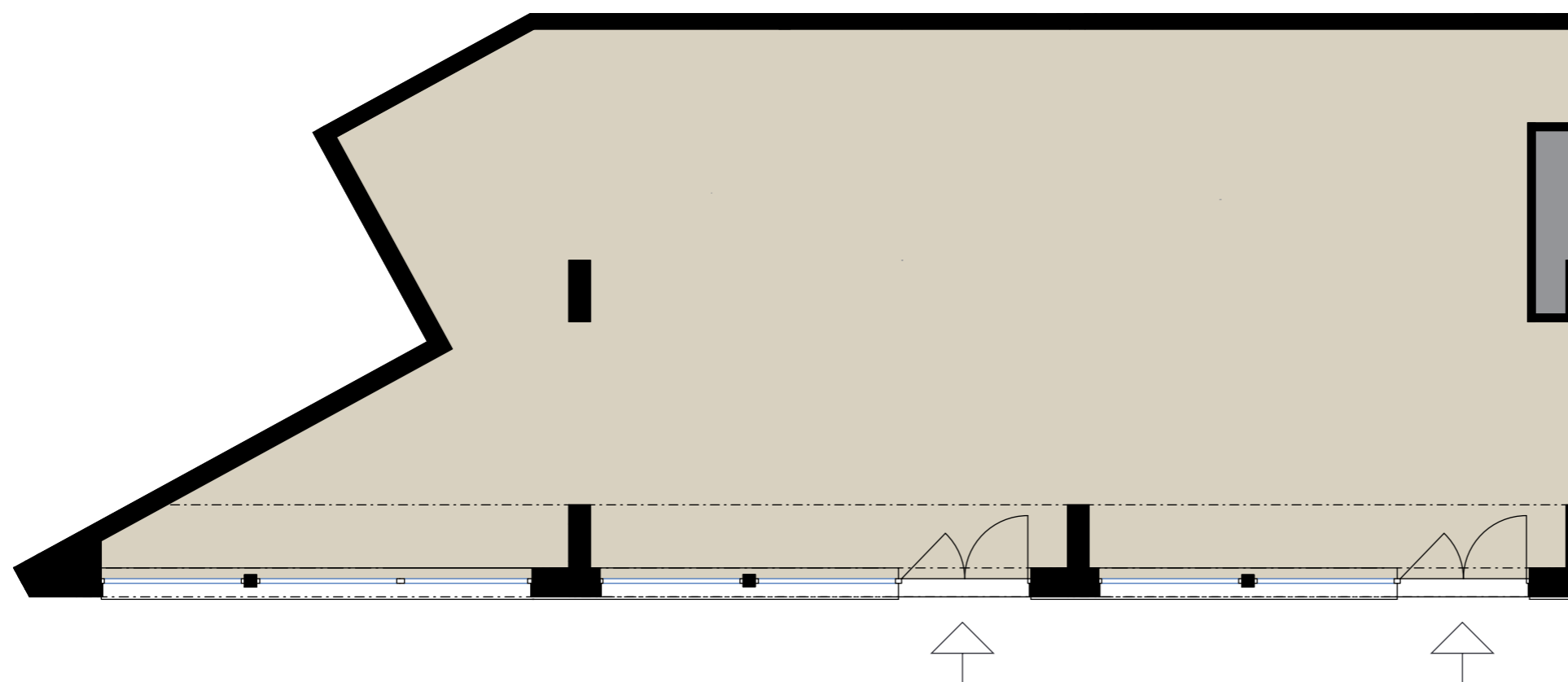
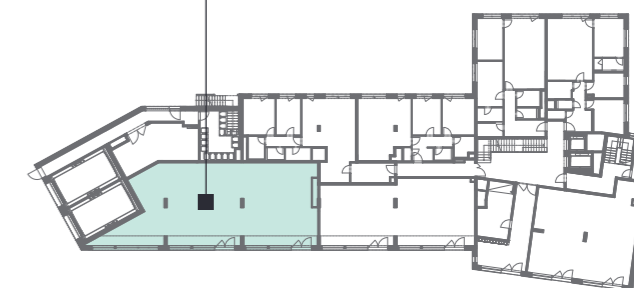


105

1.NP

183,3 m<sup>2</sup>



0 5 m

Podlahová plocha nebytové jednotky  
/ Commercial unit area

183,3 m<sup>2</sup>

Nebytová jednotka je prodávána ve standardu „shell & core“. Rozsah dodávky je specifikován ve standardu, který je součástí smluvní dokumentace. Investor si vyhrazuje právo na drobné úpravy. Podlahová plocha jednotky je měřena na vnitřní straně obvodových konstrukcí budovy. Do podlahové plochy jednotky jsou zahrnuty tloušťky vnitřních nosných i nenosných konstrukcí, plochy parapetů a využitelných ploch nad přízdívkami. Do podlahové plochy jednotky se nezapočítávají plochy se světlou výškou menší než 1,2 m. V případě sousedících provozně oddělených jednotek je do podlahové plochy jednotky započtena plocha příslušné poloviny dělicí konstrukce. V případě sousedících společných prostor a prostor technologií a vertikálních komunikací je do podlahové plochy jednotky započtena celá plocha dělicí konstrukce.