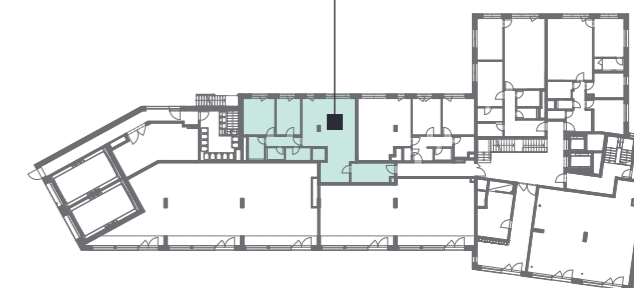


101

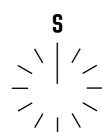
1.NP

3+kk

92,3 m<sup>2</sup>



01	Předsíň / Hall	9,5 m <sup>2</sup>
02	Obývací pokoj + KK / Living Room + Kitchen	41,2 m <sup>2</sup>
03	Chodba / Corridor	4,5 m <sup>2</sup>
04	Pokoj / Room	10,3 m <sup>2</sup>
05	Pokoj / Room	13,3 m <sup>2</sup>
06	Koupelna / Bathroom	4,1 m <sup>2</sup>
07	WC / Toilet	2,7 m <sup>2</sup>
08	Komora / Utility Room	3,6 m <sup>2</sup>
<b>OBYTNÁ PLOCHA / LIVING AREA</b>		<b>89,2 m<sup>2</sup></b>
Svislé konstrukce / Vertical Structures		3,1 m <sup>2</sup>
<b>PLOCHA BYTU / APARTMENT AREA</b>		<b>92,3 m<sup>2</sup></b>
09	Předzahrádka / Garden	24,3 m <sup>2</sup>
<b>PLOCHA CELKEM / TOTAL AREA</b>		<b>116,6 m<sup>2</sup></b>



Podlahová plocha bytu dle platných právních předpisů (nařízení vlády č. 366/2013 Sb.) znamená celkovou plochu všech místností bytu a také plochy pod nosnými i nenosnými zdmi, přízdívkami a jádry (zde označené jako svislé konstrukce). Jedná se o plochu, která je vymezená obvodovými zdmi bytu. Plochy jednotlivých místností jsou pouze orientační. Vyrobené zařízení v plánech bytů (nábytek, kuch. linka, el. spotřebiče atd.) není součástí dodávky. Rozsah dodávky je specifikován ve standardu. Investor si vyhrazuje právo na drobné úpravy.